

天秤
Tower Crane



動臂天秤



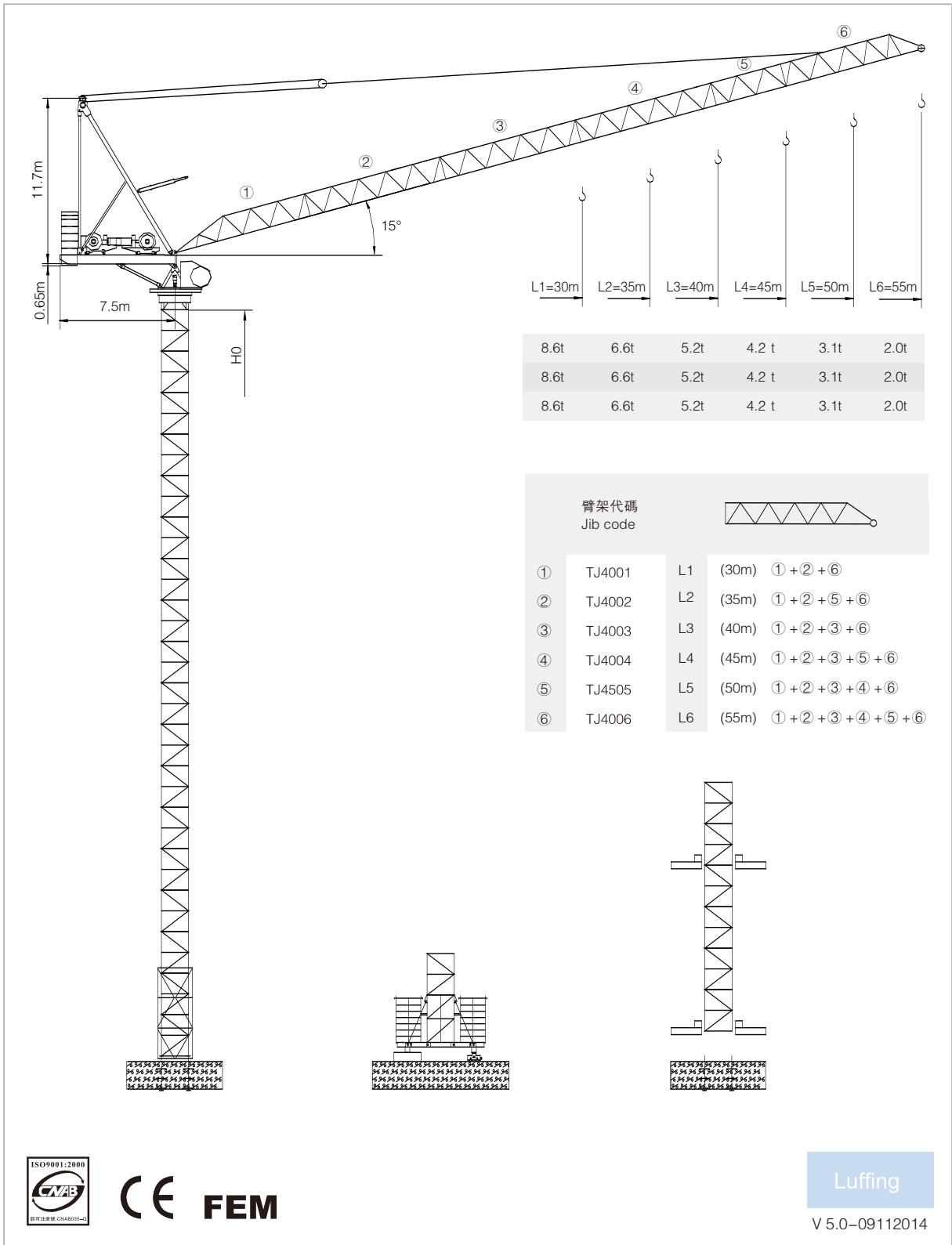
動臂天秤技術參數

設備型號	L100-8F	L250-16	TCR6055
最大起重量	8t	16t	32t
標定起重力距	1700KN.m	2500KN.m	6300KN.m
起升高度(獨立固定式)	32.27m	49.1m	42m
起升高度(附著式)	內爬式250m	2倍率180.35m	1倍率215m
起升高度(獨立附著式)	131.3m	4倍率90.175m	2倍率107.5m
最大工作幅度	50m	60m	60m
最小工作幅度	2.3m	2.58m	4.6m
臂長組合	50/45/40/35/30	60/50/40/30	60/55/50/45/40/35/30
臂尖最大起重量	1.5t	3t	5t
平衡臂回轉半徑	7m	7.8m	8.7m
最大起升高度	250m	300m	215m
總功率	70Kw	112Kw	201.5Kw
工作電源	380(± 10%)V /50 Hz		

技術亮點:

工作方式多，適用範圍廣；整機外型為國際流行式，非常美觀；工作速度快，調速性能好，變幅機構、回轉機構採用當今國際上最先進的變頻無級調速方案，工作更加平穩可靠；司機室獨立外置，視野好，內部空間大，給操作者創造良好的工作環境；各種安全裝置齊全，且為機械式或機電一體化產品，能適應於惡劣的施工環境，確保天秤工作可靠。

STL230 18/16/12t



YONGMAO HOLDINGS LIMITED

永茂建机
YONGMAO

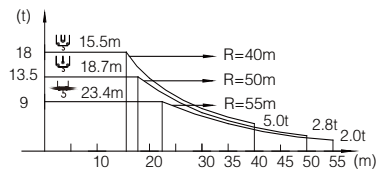
STL230 18/16/12t

載荷表 Load Chart

18t

T-18-A(B)-1-V1.0

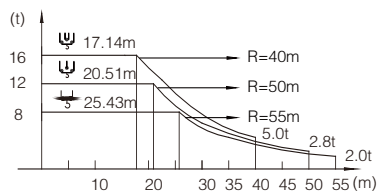
R (m)	倍率 Fall	R(C _{max}) (m)	C _{max} (t)	15	20	25	30	35	40	45	50	55
55		5.10 ~ 23.4	9.00	9.00	9.00	8.20	6.33	4.97	3.95	3.15	2.52	2.00
50		4.70 ~ 26.3	9.00	9.00	9.00	9.00	7.46	5.90	4.73	3.82	3.10	
		4.70 ~ 18.7	13.50	13.50	12.39	9.19	7.06	5.54	4.40	3.51	2.80	
45		4.30 ~ 27.8	9.00	9.00	9.00	9.00	7.90	6.31	5.12	4.20		
		4.30 ~ 19.3	13.50	13.50	12.31	9.70	7.53	5.97	4.80	3.90		
40		3.80 ~ 26.9	9.00	9.00	9.00	9.00	7.75	6.18	5.00			
		3.80 ~ 19.9	13.50	13.50	13.41	10.19	7.97	6.38	5.20			
35		3.40 ~ 27.2	9.00	9.00	9.00	9.00	7.95	6.40				
		3.40 ~ 20.1	13.50	13.50	13.50	10.34	8.16	6.60				
30		2.90 ~ 28.3	9.00	9.00	9.00	9.00	8.40					
		2.90 ~ 20.7	13.50	13.50	13.50	10.81	8.60					
		2.90 ~ 16.0	18.00	18.00	13.91	10.60	8.40					



16t

T-16-A(B)-1-V1.0

R (m)	倍率 Fall	R(C _{max}) (m)	C _{max} (t)	15	20	25	30	35	40	45	50	55
55		5.09 ~ 25.43	8.00	8.00	8.00	8.00	6.33	4.97	3.95	3.15	2.52	2.00
50		4.69 ~ 28.52	8.00	8.00	8.00	8.00	7.46	5.90	4.73	3.82	3.10	
		4.69 ~ 20.51	12.00	12.00	12.00	9.19	7.06	5.54	4.40	3.51	2.80	
45		4.29 ~ 29.77	8.00	8.00	8.00	8.00	7.90	6.31	5.12	4.20		
		4.29 ~ 20.55	12.00	12.00	12.00	9.70	7.53	5.97	4.80	3.90		
40		3.79 ~ 29.30	8.00	8.00	8.00	8.00	7.75	6.18	5.00			
		3.79 ~ 21.98	12.00	12.00	12.00	10.19	7.97	6.38	5.20			
35		3.39 ~ 29.85	8.00	8.00	8.00	8.00	7.95	6.40				
		3.39 ~ 22.20	12.00	12.00	12.00	10.34	8.16	6.60				
30		2.89 ~ 30.00	8.00	8.00	8.00	8.00	8.00					
		2.89 ~ 22.93	12.00	12.00	12.00	10.81	8.60					
		2.89 ~ 17.75	16.00	16.00	13.91	10.60	8.40					



* 20m與25m臂長組合需特配，請與製造商聯系。

Special configuration is needed with 20m and 25m jib combination. Please contact Yongmao for details.

Luffing STL230

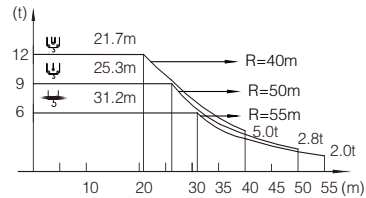


YONGMAO HOLDINGS LIMITED

永茂建機
YONGMAO

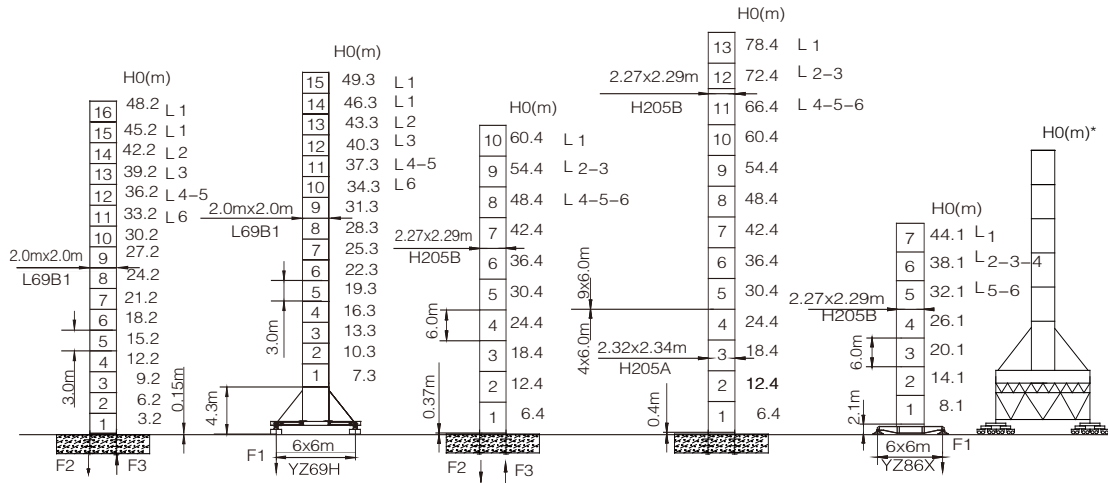
STL230 18/16/12t

12t				T-12-A(B)-1-V1.0									
R (m)	倍率 Fall	R(C _{max}) (m)	C _{max} (t)	15	20	25	30	35	40	45	50	55	
55		5.10 ~ 31.2	6.00	6.00	6.00	6.00	6.00	4.97	3.95	3.15	2.52	2.00	
50		4.70 ~ 34.6	6.00	6.00	6.00	6.00	6.00	5.90	4.73	3.82	3.10		
		4.70 ~ 25.3	9.00	9.00	9.00	9.00	7.06	5.54	4.40	3.51	2.80		
45		4.30 ~ 36.4	6.00	6.00	6.00	6.00	6.00	6.00	5.12	4.20			
		4.30 ~ 26.5	9.00	9.00	9.00	9.00	7.53	5.97	4.80	3.90			
40		3.80 ~ 35.7	6.00	6.00	6.00	6.00	6.00	6.00	5.00				
		3.80 ~ 27.5	9.00	9.00	9.00	9.00	7.97	6.38	5.20				
		3.80 ~ 21.7	12.00	12.00	12.00	9.96	7.75	6.18	5.00				
35		3.40 ~ 35.0	6.00	6.00	6.00	6.00	6.00	6.00					
		3.40 ~ 26.5	9.00	9.00	9.00	9.00	8.16	6.60					
		3.40 ~ 21.7	12.00	12.00	12.00	10.12	7.95	6.40					
30		2.90 ~ 30.0	6.00	6.00	6.00	6.00	6.00						
		2.90 ~ 27.2	9.00	9.00	9.00	9.00	8.60						
		2.90 ~ 21.8	12.00	12.00	12.00	10.60	8.40						



* 20m與25m臂長組合需特配，請與制造商聯系。

Special configuration is needed with 20m and 25m jib combination. Please contact Yongmao for details.



	●	■
F2	194t	223t
F3	143t	194t
	78.5t	

	●	■
F1	104t	105t
	92.5t	

	●	■
F2	208t	293t
F3	141t	239t
	99t	

	●	■
F1	105t	106t
	102t	

● 工作狀態支反力 In service reaction ■ 非工作狀態支反力 Out of service reaction
 整機自由高度重量 (不含平衡重及壓重重量) Total weight of free standing crane (excludes counter weight & ballast.)

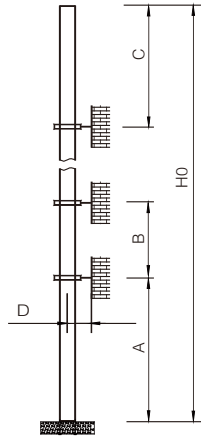
Luffing STL230



YONGMAO HOLDINGS LIMITED

永茂建機
YONGMAO

STL230 18/16/12t

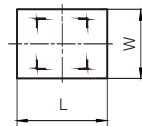
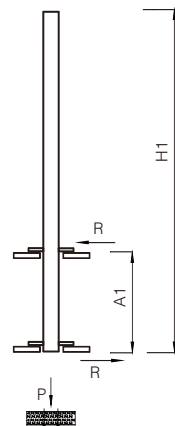


塔身節 Mast	臂長 Jib length	A (m)	B (m)	C (m)	D (m)	H0 (m)
H205B	L1-3	30/48	24/36	32	>4	400 >400 *
	L4-5	30/42	24/30	30		
	L6	30/42	24/30	28		
L69B1	L1	41	35	42	>3.6	350 >350 *
	L2	35	29	36		
	L3	32	26	33		
	L4-5	29	23	30		
	L6	26	20	27		

附著道數 Number of tie collars=(H0-A-C)/B+1

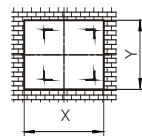
超過100m高度，需降低載荷，請與公司聯系。

Load should be reduced when the height exceeds 100m. Please contact Yongmao for details.



內爬框外廓尺寸

Overall dimensions of the internal climbing frame



內爬開口尺寸

Dimensions of the internal climbing opening

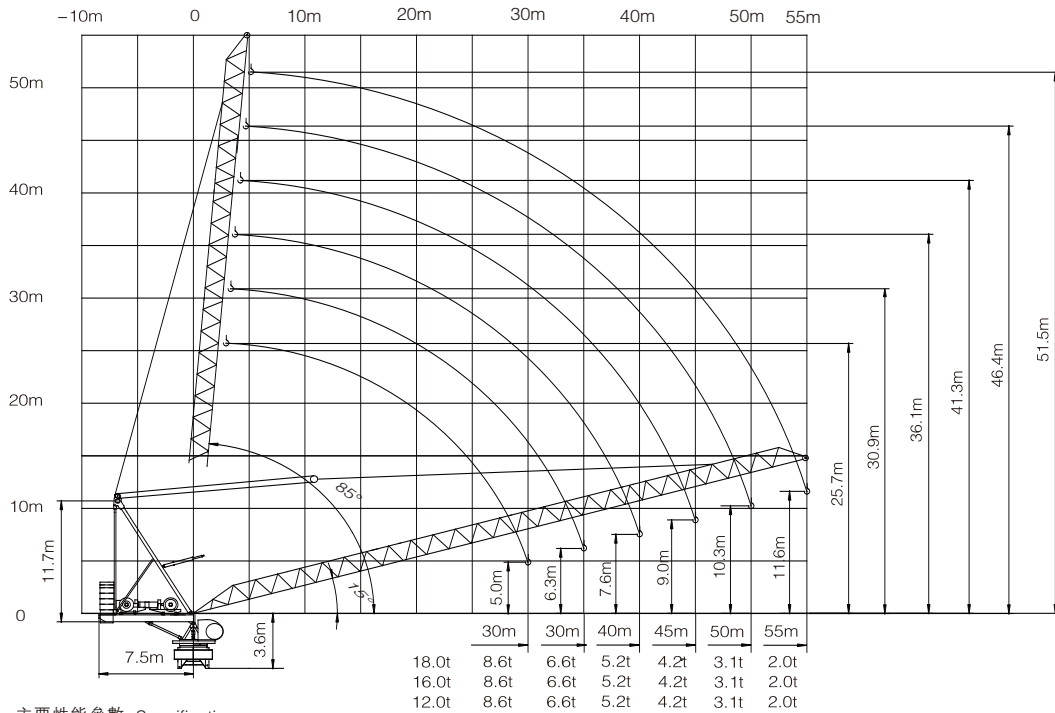
塔身節 Mast	臂長 Jib length	H1 (m)	A1 (m)	P (t)	R (t)	X (m)	Y (m)	L (m)	W (m)
H205B	L1	60	18	124	47	3.28	2.4	3.5	3.02
	L2-3	54		121					
	L4-6	48		116					
L69B1	L1	49.5	12-15	110	41.5	2.58	2.17	2.78	3.29
	L2	43.5							
	L3	43.5							
	L4-5	40.5							
	L6	37.5							



YONGMAO HOLDINGS LIMITED

永茂建機
YONGMAO

STL230 18/16/12t



主要性能參數 Specifications

機構 Mechanism		m/min		t		m/min		t		電動機 Motor kW
		m/min		t		m/min		t		
18t	75LFV45DB1 [☆]	0-40	9.0	0-26	13.5	0-20	18.0	1030m [*] > 1030m [*]	75	
		0-96	3.0	0-64	4.5	0-48	6.0			
		0-160	1.0	0-106	1.5	0-80	2.0			
	75LFV45	0-38	9.0	0-25	13.5	0-19	18.0	680m	75	
0-46	6.0	0-30	9.0	0-23	12.0					
0-76	3.0	0-50	4.5	0-38	6.0					
16t	75LFV40	0-47	8.0	0-31	12.0	0-24	16.0	550m [*] > 550m [*]	75	
		0-57	6.0	0-37	9.0	0-28	12.0			
		0-95	3.0	0-63	4.5	0-47	6.0			
12t	55LFV30	0-44	6.0	0-30	9.0	0-22	12.0	630m [*] > 630m [*]	55	
		0-53	4.0	0-40	6.0	0-27	8.0			
		0-88	1.7	0-60	2.6	0-44	3.5			
45DFV40B		15? - 85?				2.0min		45		
RTC240		0-0.7				rpm		2x120 N · m		
RT		12.5 - 25				m/min		4x2.6/5.2		
供電容量 Power supply		kVA								
380V (± 10%) 50 Hz		75LFV45DB1, 75LFV45, 75LFV40 ; 145 55LFV30 ; 105								

* 與制造商聯系 Contact us, please.

☆ 標準配置 Standard configuration.

本技術參數不受法律約束，技術資訊請詳見相應說明書。

These specifications and data are not legally binding. For any technical information, please refer to corresponding instructions.



YONGMAO HOLDINGS LIMITED

永茂建機
YONGMAO

STL230 18/16/12t



YONGMAO HOLDINGS LIMITED

永茂建机
YONGMAO

錘頭天秤



錘頭天秤技術參數

設備型號	TC6015A-10E	TC6517B-10	TC7030B-12	TC8039-25
最大起重量	10t	10t	12t	25t
起重工作幅度	2.5~60m	2.5~65m	3~70m	3.5~80m
臂尖最大起重量	1.5t	1.7t	3t	3.9t
平衡臂尾部半徑	14m	14.8m	21m	25m
獨立高度	60m	52m	54m	81m
最大起升高度	220m	200m	200m	275m
起升機構功率	37Kw	60Kw	60Kw	63Kw
變幅機構功率	5.5Kw	5.5Kw	5.5Kw	11Kw
變幅速度	0~55m/min	0~55m/min	0~75m/min	0~100m/min
回轉速度	0~0.8 r/min	0~0.6r/min	0~0.6r/min	0~0.7r/min
總功率	63.9Kw	76.5Kw	80.5Kw	96.5Kw
公秤起重力矩	1250KN.m	1600KN.m	2500KN.m	4000KN.m
工作電源	380(±10%)V/50Hz			

技術亮點：

工作方式多，使用範圍廣。該機有支腿固定、底架固定、預埋螺栓固定、外牆附著等工作方式，適用於各種不同的地盤；整機外型為國際流行式，非常美觀；工作速度快，調速性能好，變幅機構、回轉機構採用當今國際上最先進的變頻無級調速方案，工作更加平穩可靠；司機室獨立外置，視野好，內部空間大，給操作者創造良好的工作環境；各種安全裝置齊備，且為機械式或機電一體化產品，能適應惡劣的施工環境，確保天秤工作可靠。

平頭天秤



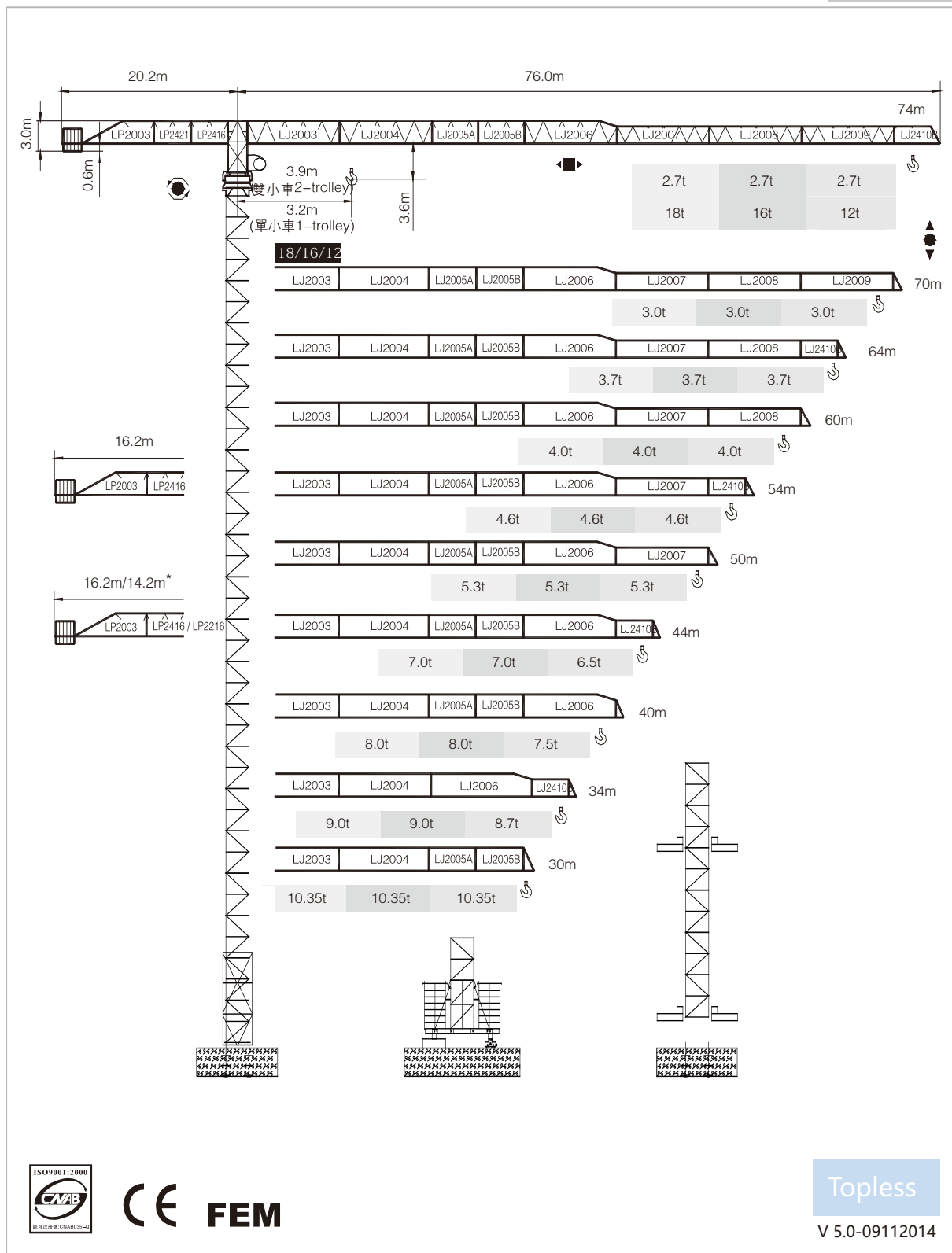
平頭天秤技術參數

設備型號	TCT5513-6/6F	T6513-8B/E	TCT7527-20	T3000-160V
最大起重量	6t	8t	20t	160t
起重工作幅度	2.5~55m	2.5~65m	3.5~75m	5~85m
臂尖最大起重量	1.3t	1.3t	2.7t	27t
平衡臂尾部半徑	12.5m	15.3m	24m	31.2m
獨立高度	38m	46/60m	54m	66.96m
最大起升高度	220m	200m	196.5m	325m
起升機構功率	24/24/5.4 Kw	30Kw	75Kw	160Kw
變幅機構功率	3.0/2.2 Kw	4Kw	11Kw	18.5Kw
變幅速度	50/25m/min	0~55m/min	0~100m/min	0~40m/min
回轉速度	0~0.6r/min	0~0.7r/min	0~0.6r/min	0~0.38r/min
總功率	32.5Kw	45Kw	129.3Kw	252.5Kw
公秤起重力矩	800KN.m	1000KN.m	2500KN.m	31200KN.m
工作電源	380(± 10%)V /50 Hz			

技術亮點：

工作方式多，使用範圍廣。該機有支腿固定、底架固定、預埋螺栓固定、外牆附著等工作方式，適用於各種不同的地盤；整機外型為國際流行式，非常美觀；工作速度快，調速性能好，變幅機構、回轉機構採用當今國際上最先進的變頻無級調速方案，工作更加平穩可靠；司機室獨立外置，視野好，內部空間大，給操作者創造良好的工作環境；各種安全裝置齊備，且為機械式或機電一體化產品，能適應惡劣的施工環境，確保天秤工作可靠。

STT293 18/16/12t



YONGMAO HOLDINGS LIMITED

永茂建机
YONGMAO

STT293 18/16/12t

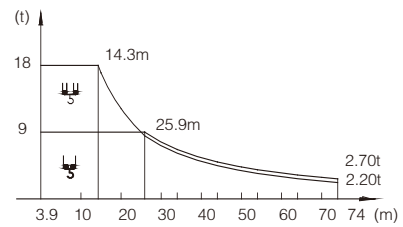
載荷表 Load Chart

18t

雙小車 2-trolley

L-18-A(B)-1-V1.0

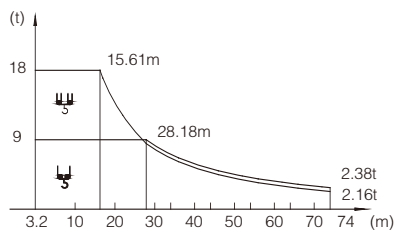
R (m)	倍率 Fall	R(C _{max}) (m)	C _{max} (t)	30	34	40	44	50	54	60	64	70	74
74		14.3	18.00	7.02	6.45	5.05	4.48	3.80	3.43	2.98	2.72	2.39	2.20
		25.9	9.00	7.66	6.65	5.55	4.98	4.30	3.93	3.48	3.22	2.89	2.70
70		14.6	18.00	7.42	6.64	5.25	4.66	3.96	3.58	3.11	2.84	2.50	
		26.7	9.00	7.92	6.88	5.75	5.16	4.46	4.08	3.61	3.34	3.00	
64		15.7	18.00	8.30	7.28	5.83	5.19	4.42	4.01	3.49	3.20		
		29.1	9.00	8.80	7.58	6.33	5.69	4.92	4.51	3.99	3.70		
60		15.7	18.00	8.30	7.28	5.84	5.20	4.43	4.02	3.50			
		29.1	9.00	8.80	7.58	6.34	5.70	4.93	4.52	4.00			
54		15.7	18.00	8.40	7.33	5.95	5.30	4.52	4.10				
		29.6	9.00	8.90	7.72	6.45	5.80	5.02	4.60				
50		16.3	18.00	8.60	7.70	6.30	5.62	4.80					
		31.0	9.00	9.00	8.13	6.80	6.12	5.30					
44		18.2	18.00	10.10	8.82	7.28	6.50						
		35.0	9.00	9.00	9.00	7.78	7.00						
40		18.5	18.00	10.35	9.05	7.50							
		35.9	9.00	9.00	9.00	8.00							
34		17.16	18.00	9.93	8.70								
		34.0	9.00	9.00	9.00								
30		18.5	18.00	10.35									
		30.0	9.00	9.00									



單小車 1-trolley

L-18-A(B)-2-V1.0

R (m)	倍率 Fall	R(C _{max}) (m)	C _{max} (t)	30	34	40	44	50	54	60	64	70	74
74		15.61	18.00	8.12	6.88	5.58	4.88	4.08	3.64	3.09	2.78	2.39	2.16
		28.18	9.00	8.34	7.08	5.80	5.10	4.30	3.86	3.31	3.00	2.61	2.38
70		15.85	18.00	8.29	7.03	5.71	5.01	4.18	3.74	3.18	2.86	2.46	
		28.65	9.00	8.51	7.23	5.93	5.23	4.40	3.96	3.40	3.08	2.68	
64		16.79	18.00	8.94	7.59	6.19	5.45	4.56	4.09	3.49	3.16		
		30.43	9.00	9.00	7.80	6.41	5.67	4.78	4.31	3.71	3.38		
60		16.69	18.00	8.90	7.53	6.14	5.40	4.53	4.05	3.46			
		30.25	9.00	9.00	7.74	6.36	5.62	4.75	4.27	3.68			
54		16.70	18.00	8.91	7.54	6.24	5.51	4.54	4.06				
		30.53	9.00	9.00	7.75	6.46	5.73	4.76	4.28				
50		17.25	18.00	9.28	7.87	6.43	5.67	4.76					
		31.33	9.00	9.00	8.08	6.65	5.89	4.98					
44		18.95	18.00	10.45	8.89	7.30	6.46						
		34.54	9.00	9.00	9.00	7.52	6.68						
40		19.25	18.00	10.66	9.07	7.46							
		35.12	9.00	9.00	9.00	7.68							
34		18.52	18.00	10.07	8.70								
		34.00	9.00	9.00	9.00								
30		19.18	18.00	10.61									
		30.00	9.00	9.00									



Topless STT293



YONGMAO HOLDINGS LIMITED

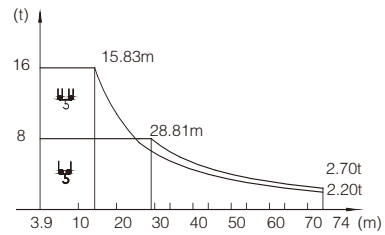
永茂建機
YONGMAO

STT293 18/16/12t

16t (75LFV40)

L-16-A(B)-1-V1.0

R (m)	倍率 Fall	R(C _{max}) (m)	C _{max} (t)	30	34	40	44	50	54	60	64	70	74
74	☐☐☐	15.83	16.00	6.86	6.46	4.87	4.34	3.70	3.36	2.93	2.69	2.38	2.20
	☐☐☐	28.81	8.00	6.86	6.02	5.09	4.61	4.04	3.73	3.35	3.13	2.86	2.70
70	☐☐☐	16.22	16.00	7.06	6.64	5.04	4.50	3.85	3.50	3.06	2.81	2.50	
	☐☐☐	29.70	8.00	7.09	6.88	5.28	4.79	4.21	3.90	3.50	3.28	3.00	
64	☐☐☐	17.44	16.00	7.76	7.29	5.59	5.01	4.31	3.93	3.46	3.20		
	☐☐☐	32.36	8.00	8.00	7.79	5.83	5.31	4.69	4.35	3.93	3.70		
60	☐☐☐	17.42	16.00	7.78	7.25	5.62	5.04	4.34	3.97	3.50			
	☐☐☐	32.44	8.00	8.00	7.76	5.86	5.35	4.74	4.41	4.00			
54	☐☐☐	17.59	16.00	7.87	7.33	5.74	5.16	4.47	4.10				
	☐☐☐	32.96	8.00	8.00	7.83	6.03	5.53	4.93	4.60				
50	☐☐☐	18.32	16.00	8.30	7.70	6.10	5.51	4.80					
	☐☐☐	34.55	8.00	8.00	8.00	6.39	5.89	5.30					
44	☐☐☐	20.42	16.00	9.55	8.82	7.15	6.50						
	☐☐☐	38.98	8.00	8.00	8.00	7.39	7.00						
40	☐☐☐	20.87	16.00	9.01	8.15	7.50							
	☐☐☐	40.00	8.00	8.00	8.00	8.00							
34	☐☐☐	20.55	16.00	9.63	9.00								
	☐☐☐	34.00	8.00	8.00	8.00								
30	☐☐☐	20.55	16.00	10.35									
	☐☐☐	30.00	8.00	8.00									

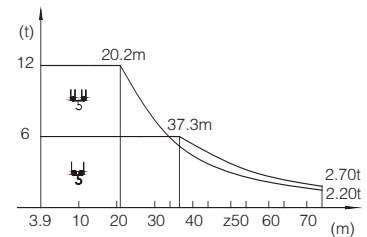


12t

雙小車2-trolley

L-12-A(B)-1-V1.0

R (m)	倍率 Fall	R(C _{max}) (m)	C _{max} (t)	30	34	40	44	50	54	60	64	70	74
74	☐☐☐	20.2	12.0	7.50	6.43	5.05	4.48	3.80	3.43	2.98	2.72	2.39	2.20
	☐☐☐	37.3	6.0	6.00	6.00	5.55	4.98	4.30	3.93	3.48	3.22	2.89	2.70
70	☐☐☐	20.7	12.0	7.72	6.64	5.25	4.66	3.96	3.58	3.11	2.84	2.50	
	☐☐☐	38.5	6.0	6.00	6.00	5.75	5.16	4.46	4.08	3.61	3.34	3.00	
64	☐☐☐	22.3	12.0	8.43	7.22	5.83	5.19	4.42	4.01	3.49	3.20		
	☐☐☐	41.9	6.0	6.00	6.00	6.00	5.69	4.92	4.51	3.99	3.70		
60	☐☐☐	22.1	12.0	8.37	7.22	5.84	5.20	4.43	4.02	3.50			
	☐☐☐	42.0	6.0	6.00	6.00	6.00	5.70	4.93	4.52	4.00			
54	☐☐☐	22.3	12.0	8.46	7.31	5.95	5.30	4.52	4.10				
	☐☐☐	42.7	6.0	6.00	6.00	6.00	5.80	5.02	4.60				
50	☐☐☐	23.2	12.0	8.88	7.69	6.26	5.62	4.80					
	☐☐☐	44.8	6.0	6.00	6.00	6.00	6.00	5.30					
44	☐☐☐	25.9	12.0	10.10	8.79	7.17	6.50						
	☐☐☐	44.0	6.0	6.00	6.00	6.00	6.00						
40	☐☐☐	26.4	12.0	10.35	9.03	7.50							
	☐☐☐	40.0	6.0	6.00	6.00	6.00							
34	☐☐☐	25.09	12.0	9.93	8.70								
	☐☐☐	34.0	6.0	6.00	6.00								
30	☐☐☐	26.4	12.0	10.35									
	☐☐☐	30.0	6.0	6.00									



Topless STT293



YONGMAO HOLDINGS LIMITED

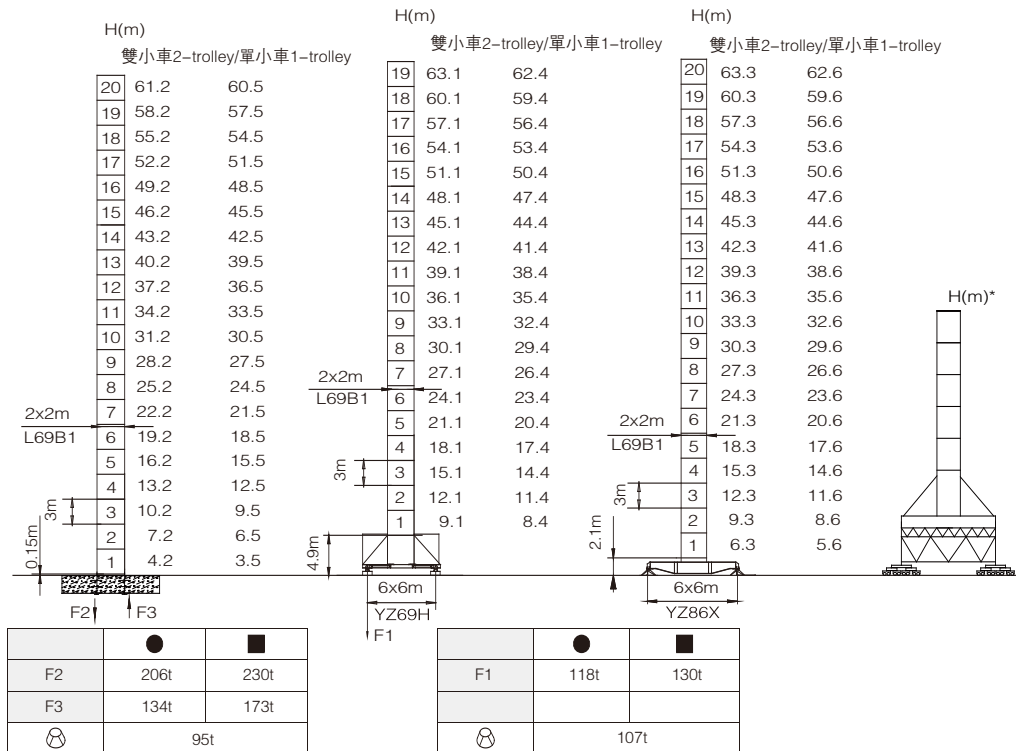
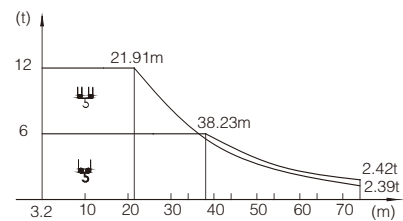
永茂建機
YONGMAO

STT293 18/16/12t

單小車1-trolley

L-12-A(B)-2-V1.0

R (m)	倍率 Fall	R(C _{max}) (m)	C _{max} (t)	30	34	40	44	50	54	60	64	70	74
74		21.91	12.0	8.18	7.01	5.71	5.04	4.25	3.82	3.29	2.99	2.61	2.39
		38.23	6.0	6.00	6.00	5.62	4.98	4.21	3.80	3.29	3.00	2.63	2.42
70		22.30	12.0	8.43	7.17	5.89	5.20	4.39	3.95	3.39	3.09	2.69	
		39.02	6.0	6.00	6.00	5.82	5.16	4.37	3.94	3.40	3.10	2.72	
64		23.77	12.0	8.52	7.72	6.40	5.67	4.79	4.32	3.73	3.40		
		41.75	6.0	6.00	6.00	6.00	5.62	4.77	4.31	3.74	3.42		
60		23.64	12.0	9.06	7.72	6.36	5.63	4.76	4.29	3.70			
		41.59	6.0	6.00	6.00	6.00	5.60	4.75	4.29	3.72			
54		23.70	12.0	9.08	7.74	6.38	5.65	4.78	4.30				
		41.74	6.0	6.00	6.00	6.00	5.62	4.77	4.31				
50		24.54	12.0	9.47	8.09	6.67	5.91	5.00					
		44.64	6.0	6.00	6.00	6.00	6.00	5.20					
44		27.09	12.0	10.66	9.13	7.55	6.70						
		44.00	6.0	6.00	6.00	6.00	6.00						
40		27.55	12.0	10.88	9.32	7.70							
		40.00	6.0	6.00	6.00	6.00							
34		25.92	12.0	10.05	8.70								
		34.00	6.0	6.00	6.00								
30		26.88	12.0	10.55									
		30.00	6.0	6.00									



● 工作狀態支反力 In service reaction ■ 非工作狀態支反力 Out of service reaction
 ⚖ 整機自由高度重量 (不含平衡重及壓重重量) Total weight of free standing crane (excludes counter weight & ballast.)

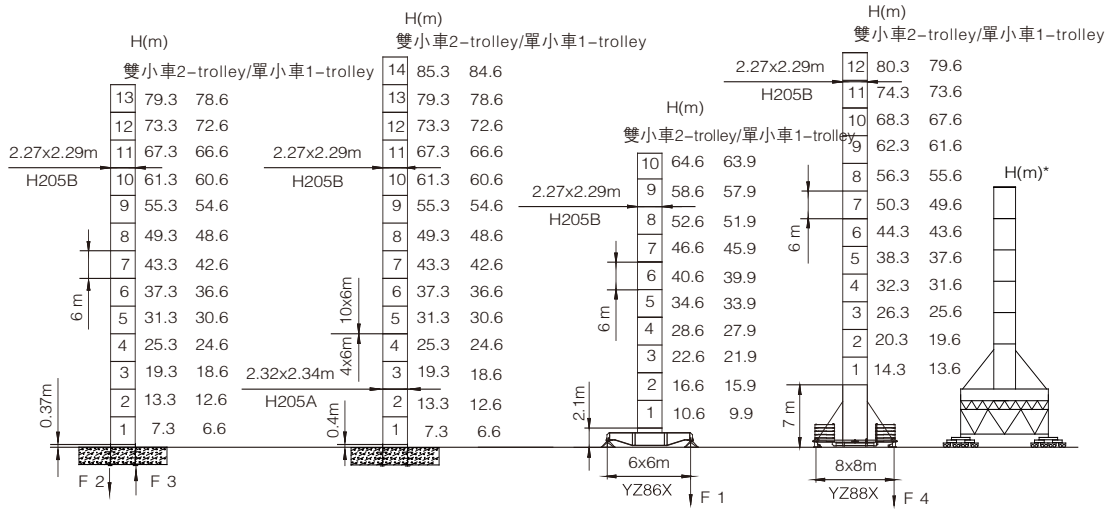
Topless STT293



YONGMAO HOLDINGS LIMITED

永茂建機
YONGMAO

STT293 18/16/12t

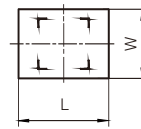
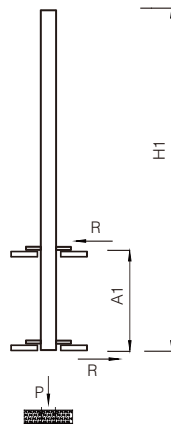
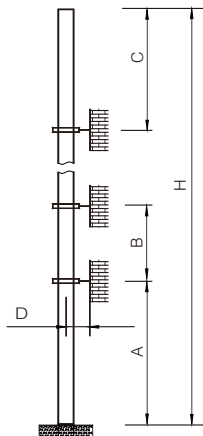


	●	■
F2	222t	341t
F3	137t	271t
⊗	125t	

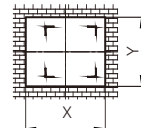
	●	■
F1	109t	115t
⊗	91t	

	●	■
F4	118t	132t
⊗	150t	

● 工作狀態支反力 In service reaction ■ 非工作狀態支反力 Out of service reaction
⊗ 整機自由高度重量 (不含平衡重及壓重重量) Total weight of free standing crane (excludes counter weight & ballast.)



內爬框外廓尺寸
Overall dimensions of the internal climbing frame



內爬開口尺寸
Dimensions of the internal climbing opening

塔身節 Mast	A (m)	B (m)	C (m)	D (m)	H (m)
H205B	63	42	59	>4.0	400 >400*
L69B1	49	39	47.7	>3.6	350 >350*

塔身節 Mast	H1 (m)	A1 (m)	P (t)	R (t)	X (m)	Y (m)	L (m)	W (m)
H205B	73.5	18	154	38	3.28	2.4	3.5	3.02
L69B1	47.5	12	147	30	2.58	2.17	2.78	3.29

附著道數 Number of tie collars = (H-A-C)/B+1

超過100m高度，需降低載荷，請與公司聯繫。

Load should be reduced when the height exceeds 100m. Please contact Yongmao for details.

Topless STT293










YONGMAO HOLDINGS LIMITED

永茂建機
YONGMAO

STT293 18/16/12t

主要性能參數 Specifications

機構 Mechanism							發動機 Motor kW
		m/min	t	m/min	t		
18t	75LFV45 ☆	0 - 38 0 - 46 0 - 76	9.0 6.0 3.0	0 - 19 0 - 23 0 - 38	18.0 12.0 6.0	680m	75
	75LFV45DB1	0 - 40 0 - 96 0 - 160	9.0 3.0 1.0	0 - 20 0 - 48 0 - 80	18.0 6.0 2.0	1030m >1030m *	75
16t	75LFV40	0 - 47 0 - 57 0 - 95	8.0 6.0 3.0	0 - 24 0 - 28 0 - 47	16.0 12.0 6.0	550m >550m *	75
12t	55LFV30 ☆	0 - 44 0 - 53 0 - 88	6.0 4.0 1.7	0 - 22 0 - 27 0 - 44	12.0 8.0 3.5	630m	55
	75LFV30	0 - 60 0 - 80 0 - 120	6.0 3.0 1.5	0 - 30 0 - 40 0 - 60	12.0 6.0 3.0	1030m >1030m *	75
	7.5DFV08	0 - 69 m/min					7.5
	RTC290 ☆	0 - 0.8 rpm					2x145 N · m
	YMD100	0 - 0.8 rpm					2x10.5
	RT	12.5 - 25.0 m/min					4x2.6/5.2

 供電容量 Power supply	kVA
380V (± 10%) 50 Hz	75LFV45, 75LFV40, 75LFV30, 75LFV45DB1 : 115 55LFV30 : 85

* 與製造商聯系 Contact us, please.

☆ 標準配置 Standard configuration.

本技術參數不受法律約束，技術資訊請詳見相應說明書。

Specifications and data are not legally binding. For any technical information, please refer to corresponding instructions.



YONGMAO HOLDINGS LIMITED

**永茂建機
YONGMAO**